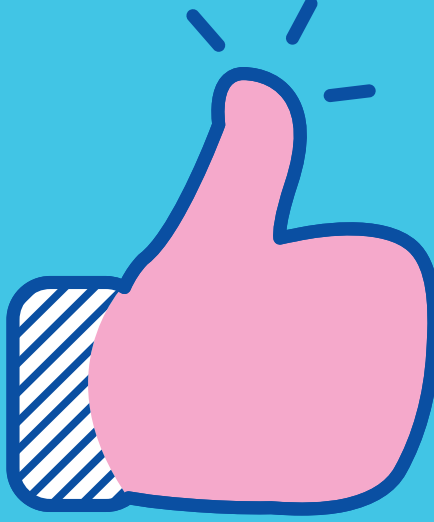
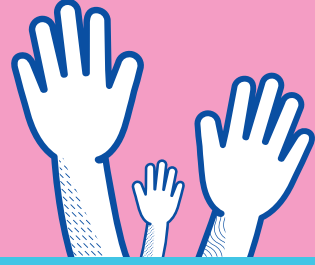


**DÜNYA
KANSER
GÜNÜ**4ŞUBAT

YAPABİLİRİZ



**İNSANLARI İŞE DÖNMELERİ
KONUSUNDA DESTEKLEYEBİLİRİZ**

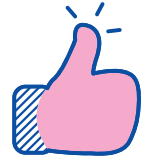


2017 Kampanyamıza Katılın
dunyakansergunu.org

#WeCanICan
#WorldCancerDay



YAPABİLİRİZ İNSANLARI İŞE DÖNMELERİ KONUSUNDA DESTEKLEYEBİLİRİZ



İşverenler kanserli çalışanların işe döndüklerinde hastalıklarından dolayı karşılaştıkları zorluklara uyum sağlamaları için destekleneceklerini bildikleri bir çalışma ortamı yaratabilirler^{1,2,3}.

İşverenler kansere yakalanan kişilerin işyerine geri dönmelerine yardımcı olmak için birkaç adım atabilir. Saatlerde veya sorumluluklarda değişiklik yapan esnek bir işe geri dönüşün desteklenmesi, insanların başarılı bir şekilde çalışmaya başlaması için önemli bir faktör olabilir. İletişim hatlarını açık tutmak da kritik öneme sahiptir. Bir çalışanla iş modifikasyonları, yasal haklar, sorumluluklar ve işyerinde mevcut olan destek programları hakkında konuşmak sağlığın ve refahın kontrolünü eline alıp işlerine geri dönmelerini kolaylaştırmaya yardımcı olacaktır. Buna ek olarak

İşverenler, iş yerinde ayrımcılığa maruz kalma yükümlülüklerinden haberdar olmalı ve işyerinde çalışanların kanserle ve onlara bakım veren kişilerin bu durumla başa çıkmalarında, işte çalışırken ve işe döndükleri zaman dezavantajlı olmamasını sağlayacak politikaları uygulamalıdır.

Bakıcılar ayrıca iş yerinde esnekliğe ihtiyaç duyar. İşverenler esnek çalışma alanı politikalarını bakıcılar için genişleterek ve çalışma alanı danışmanlığı gibi kaynaklara erişim sağlayarak destekleyebilirler.

İş arkadaşları açısından iş yerindeki kanserden etkilenen kişinin ihtiyaç ve duygularına duyarlı olmak ve işyerinden uzaktaki zamanında temas halinde kalmak çok yardımcı olabilir.

Doğru desteği sağlayarak, işverenler ve iş arkadaşları, kanser hastaları için başarılı bir geri dönüş sürecini teşvik edebilir.

Bu Bilgi Notu Aşağıdakileri Hedeflemektedir.



İş Yerleri

1. UICC, Bupa (2015). Working with cancer: Supporting employees living with cancer to return to work. <http://www.iccp-portal.org/resources/uicc-bupa---working-cancer-supporting-employees-living-cancer-return-work>
2. NCD Alliance (2016). Realising the potential of workplaces to prevent and control NCDs. https://ncdalliance.org/sites/default/files/NCDs_%26_WorkplaceWellness_web.pdf

3. Macmillan Cancer Support. Managing Cancer in the Workplace. <http://www.macmillan.org.uk/Cancerinformation/Livingwithandaftercancer/Workandcancer/Supportformanagers/Employersguide/Managingoverview.aspx>.